



Zygodon forsteri (Dicks.) Mitt.

Statut : **CR**

Morphologie

Mousse formant des gazons lâches de moins d'1 cm de hauteur, de couleur vert foncé brillant, à tiges dressées. Feuilles dressées, lancéolées et carénées à apex aigu, incurvé à l'état sec et aux marges planes et entières. Nervure bien visible, atteignant quasiment l'apex. Sporophyte formé d'une soie d'environ 0,5 cm portant une capsule ellipsoïde à pyriforme munie d'un péristome, celui-ci composé d'un exostome à 8 paires de dents réfléchies à l'état sec et d'un endostome à 8 segments.

Reproduction

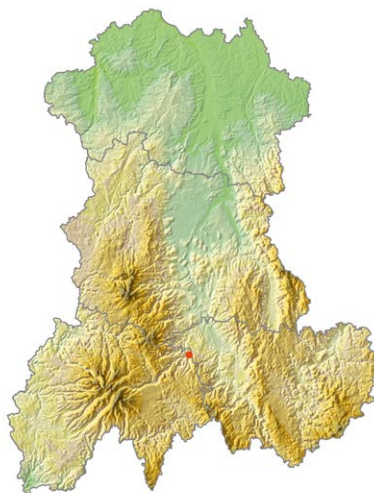
Espèce autoïque, formant fréquemment des sporophytes.

Biogéographie

Espèce sub-océanique méridionale-tempérée.

Répartition en Auvergne

Anciennement signalée dans le Bassin de Clermont-Ferrand, l'unique population connue actuellement, et découverte récemment, se situe dans le Cantal vers Mauriac (Hugonnot com. pers.).



Habitats

Espèce héliophile de l'étage collinéen, s'observant dans les cavités et blessures profondes de chênes, humides et gorgées de tanins, sur les arbres têtard ou d'émonde. Peut être observée sur des arbres isolés ou dans des boisements clairs en contexte rural.

Espèces compagnes

L'espèce est généralement seule sur ce micro-habitat très contraignant pour les autres bryophytes.