



Pseudoleskea saviana (De Not.) Latzel

Statut : **VU**

Morphologie

Mousse pleurocarpe formant de petits tapis plus ou moins denses, verts à vert-jaunâtre. Tige principale prostrée irrégulièrement ramifiée, portant des rameaux julacés vigoureux dont l'apex est recourbé. Feuilles appliquées (à l'état sec), parfois brillantes, ovales-lancéolées, brusquement rétrécies en un long acumen faisant la moitié de la longueur de la feuille, légèrement falciforme et à marges bien récurvées jusqu'à l'acumen. Nervure nette atteignant l'apex. Sporophyte formé d'une capsule dressée ellipsoïde.

Reproduction

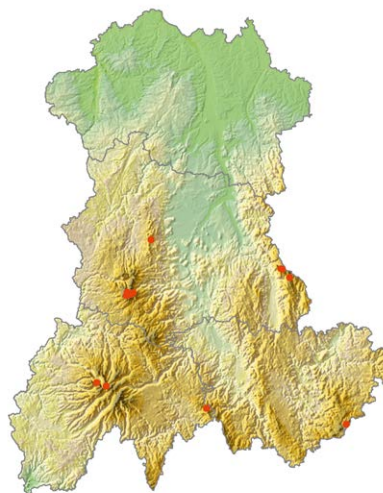
Espèce dioïque, dont les sporophytes sont rares.

Biogéographie

Espèce circumboréale subcontinentale montagnarde.

Répartition en Auvergne

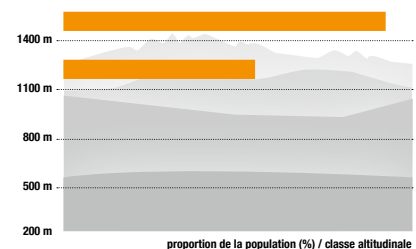
Espèce que l'on rencontre uniquement sur les plus hauts sommets auvergnats comme le Massif du Sancy, les Monts du Cantal, la Margeride, le Mézenc et le Forez.



Habitats

Espèce compagne de la précédente que l'on rencontre surtout dans les hêtraies de l'étage montagnard à subalpin. Presque exclusivement à la base des troncs de hêtres âgés.

Distribution altitudinale



Espèces compagnes

Généralement accompagnée par les espèces suivantes : *Lescuraea mutabilis*, *Paraleucobryum longifolium*, *Porella cordaeana*, *Pseudoamblystegium subtile*, *Sciuro-hypnum reflexum*, *Plagiochila porelloides* et *Sanionia uncinata*.