



Pseudoamblystegium subtile (Hedw.) Vanderp. & Hedenäs

Statut : **EN**

Morphologie

Mousse pleurocarpe formant des tapis vert-brunâtre et mates. La tige est prostrée, se ramifiant irrégulièrement en rameaux courts, érigés. Feuilles dressées, ovales-lancéolées longuement acuminées, asymétriques et subsecondes, légèrement rétrécies à la base. Nervure double insignifiante. Sporophyte formé d'une soie de moins d'1 cm portant une capsule droite à légèrement inclinée, cylindrique oblongue.

Reproduction

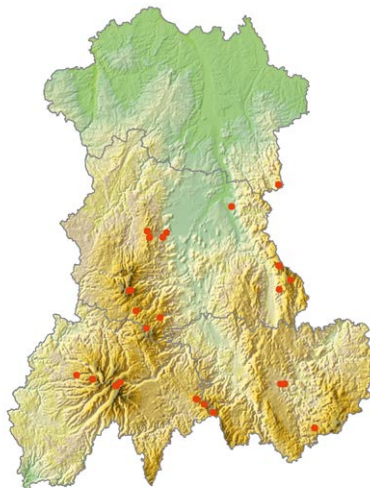
Espèce autoïque, formant assez fréquemment des sporophytes.

Biogéographie

Espèce continentale montagnarde.

Répartition en Auvergne

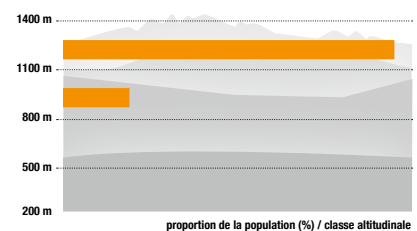
Espèce présente sur différents sommets d'Auvergne : Monts Dôme, Monts-Dore, Cézallier, Monts du Cantal, Margeride, Meygal, Mézenc, Forez et Bois Noirs.



Habitats

Espèce héli-héliophile à hémisciaphile, typique de la hêtraie à l'étage montagnard supérieur voire subalpin. On l'observe à la base des troncs de hêtre de diamètres moyen à gros.

Distribution altitudinale



Espèces compagnes

Le cortège typique accompagnant cette espèce est : *Lescurea mutabilis*, *Pseudoleskea saviana*, *Paraleucobryum longifolium*, *Porella cordaeana*, *Sciuro-hypnum reflexum*, *Plagiochila porelloides* et *Sanionia uncinata*.