



Porella pinnata L.

Statut : **EN**

Morphologie

Hépatique à feuilles, vert foncé à noirâtre, formant de petits tapis lâches en forme d'éventails. Feuilles étalées, se recouvrant partiellement, deux fois plus longues que larges, à lobe oblong-ovale, à l'apex arrondi et à lobule oblong dressé, plus petit que les amphigastres. Amphigastres espacés sur la tige, légèrement plus larges que la tige, plus ou moins dentés à leur base. Sporophytes matures inconnus.

Reproduction

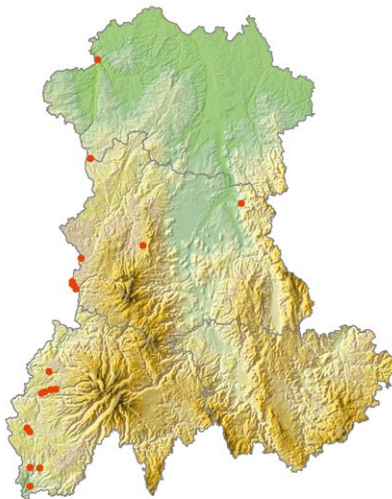
Espèce dioïque, dont les sporophytes sont inconnus en Europe.

Biogéographie

Espèce atlantique méridionale.

Répartition en Auvergne

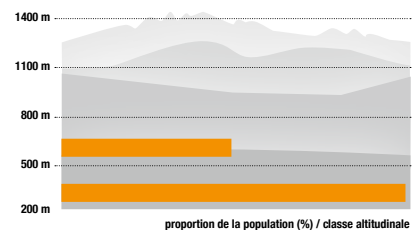
Espèce en limite de répartition dans l'ouest de l'Auvergne. Une population isolée a été observée au pied des Bois Noirs.



Habitats

Espèce collinéenne liée aux systèmes alluviaux de l'ouest de l'Auvergne, dans des frênaies ou aulnaies alluviales, souvent établie en situation amphibie, à la base des troncs ou sur les racines, le plus fréquemment sur aulne et frêne.

Distribution altitudinale



Espèces compagnes

Les espèces les plus fréquemment associées sont : *Brachythecium rivulare*, *Homalia trichomanoides*, *Kindbergia praelonga* et *Chiloscyphus polyanthos*.