



Orthotrichum shawii Wilson

Statut : **VU**

Morphologie

Mousse formant de petites touffes vertes, d'environ 2-3 cm de haut. Feuilles appliquées à l'état sec, lancéolées, aux marges largement récurvées s'aplanissant au sommet ; apex acuminé à aigu. La nervure arrive plus ou moins jusqu'à l'apex. Sporophyte immergé, formé d'une soie très courte portant une capsule ovoïde dont la base est graduellement atténuée. L'exostome est formé de 16 dents courtes et réfléchies à l'état sec et d'un endostome rudimentaire. Calyptra poilue.

Reproduction

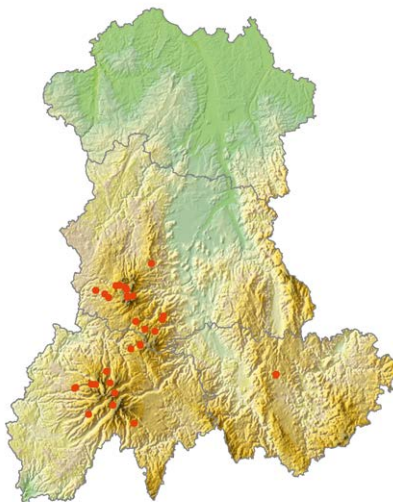
Espèce autoïque, formant fréquemment des sporophytes.

Biogéographie

Espèce sub-océanique méridionale.

Répartition en Auvergne

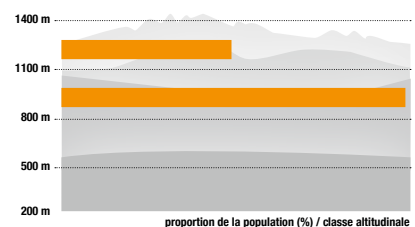
Espèce dont les deux foyers de population sont situés sur la Chaîne des Puys et les Monts du Cantal. Une petite population présente sur le plateau de la Chaise-Dieu.



Habitats

Cette espèce héliophile, typique de l'étage montagnard, s'observe le plus fréquemment dans les habitats d'origine anthropique comme les alignements de vieux arbres ou les arbres isolés en contexte agricole ou urbain (parcs, cimetières). Elle n'est que très rarement observée dans des habitats naturels comme les hêtraies (plutôt en lisière), les saulaies ou les aulnaies. On la rencontre essentiellement en milieu de tronc de diamètre moyens à gros, principalement sur le frêne, le hêtre, le tilleul et l'érable.

Distribution altitudinale



Espèces compagnes

Les espèces suivantes accompagnent très régulièrement *Orthotrichum shawii* : *Pterigynandrum filiforme*, *Homalothecium sericeum*, *Hypnum cupressiforme* var. *cupressiforme*, *Orthotrichum stramineum*, *O. rupestre*, *O. striatum* et *Frullania dilatata*.