



Orthotrichum rogeri Brid.

Statut : **VU** PN

Morphologie

Mousse formant de petits cousins généralement inférieurs à 1 cm de hauteur. Feuilles des rameaux femelles à base largement ovale, à moitié supérieure lingulée et à marges récurvées sur la majeure partie de la longueur du limbe. Les feuilles des rameaux mâles sont plus petites, à base peu élargie et marges peu récurvées. L'apex des feuilles est étroitement obtus. Sporophyte émergeant de la touffe ou immergé dans celle-ci, formé d'une soie très courte et d'une capsule sillonnée dans la partie supérieure à l'état sec. Capsule munie d'un exostome à 8 paires de dents récurvées à l'état sec et d'un endostome à 8 segments minces et hyalins, dressés à l'état sec.

Reproduction

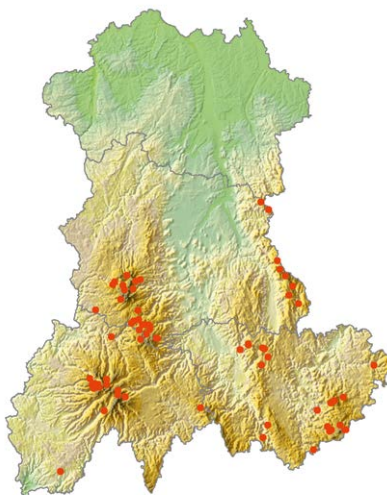
Espèce autoïque, formant fréquemment des sporophytes.

Biogéographie

Espèce européenne sub-continentale montagnarde.

Répartition en Auvergne

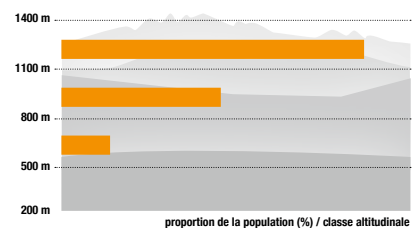
Cette espèce se rencontre sur les différents plateaux et sommets d'Auvergne : Monts Dore, Cézallier, Monts du Cantal, Margeride, plateau de la Chaise-Dieu, Devès, Meygal, Mézenc, Forez et Bois Noirs.



Habitats

Espèce de l'étage montagnard observable ponctuellement à l'étage collinéen supérieur. Elle se rencontre dans les fourrés de recolonisation de trouées au sein de hêtraies-sapinières mûres et dans les saulaies para-tourbeuses. Toutefois, elle est aussi fréquente dans des habitats plus artificialisés, tels que des allées d'arbres en bords de route, ou des arbres isolés en contexte agricole. Héli-héliophile à héli-sciaphile, on l'observe en milieu de tronc ou sur les branches. Les principaux phorophytes sont les sureaux, les saules (en particulier *Salix caprea*) et le sapin (en particulier sur les branchettes les plus basses).

Distribution altitudinale



Espèces compagnes

Ses principales compagnes sont *Hypnum cupressiforme*, *Frullania dilatata*, *Orthotrichum affine*, *O. speciosum*, *Ulota bruchii* et *U. crispa*.