



## *Orthotrichum pumilum* Sw. ex anon.

Statut : **EN**

### Morphologie

Mousse formant de tous petits coussins arrondis denses, constitués de tiges de moins de 0,5 cm. Feuilles lâchement appliquées à la tige (à l'état sec), ovales-lancéolées, plus ou moins aiguës. Les marges sont révolutes presque jusqu'au sommet de la feuille et la nervure se termine juste avant l'apex. Sporophyte immergé dans la touffe formé d'une soie très courte portant une capsule cylindrique-oblongue et fortement côtelée. Exostome formé généralement de 8 dents réfléchies, endostome à 8 segments. Calyptra courte, non poilue.

### Reproduction

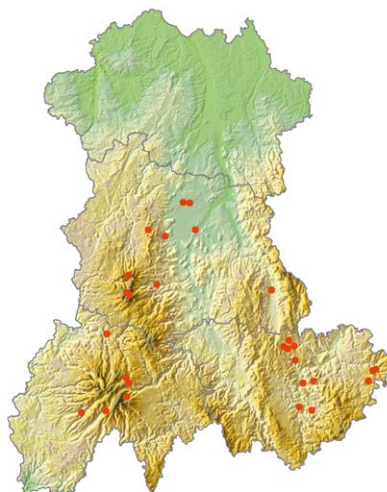
Espèce autoïque, formant fréquemment des sporophytes.

### Biogéographie

Espèce européenne tempérée.

### Répartition en Auvergne

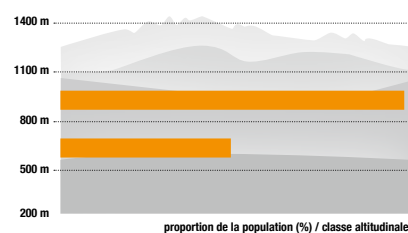
Espèce présente dans le Puy-de-Dôme, sur les marges des Monts Dore et la région de Clermont-Ferrand, dans le Cantal sur la bordure sud-est des Monts du Cantal, et en Haute-Loire, sur le plateau de la Chaise-Dieu, le bassin du Puy-en-Velay et le Velay oriental.



### Habitats

Espèce apparemment cantonnée entre le collinéen supérieur et le montagnard inférieur. Héli-héliophile, elle se rencontre plutôt en forêt alluviale ou dans des fourrés ainsi que sur des alignements d'arbres. S'observe surtout sur les troncs, mais parfois aussi sur les branches. Une large gamme de phorophyte est observée, les plus fréquents étant le sureau noir, les peupliers, les saules...

### Distribution altitudinale



### Espèces compagnes

Les espèces compagnes les plus fréquentes appartiennent au genre *Orthotrichum* notamment : *O. diaphanum*, *O. stramineum*, *O. affine* et *O. striatum*, ainsi que *Hypnum cupressiforme*.