



Orthotrichum pulchellum Brunt.

Statut : **VU**

Morphologie

Mousse formant de petites touffes atteignant au maximum 1 cm de hauteur, aux feuilles torsadées à crispées à l'état sec. Feuilles flexueuses, étroitement lancéolées, à apex aigu. Nervure atteignant presque l'apex, et marges récurvées presque jusqu'au sommet. Sporophyte émergent, formé d'une courte soie portant une capsule oblongue cylindrique fortement sillonnée, dont l'exostome est muni de 16 dents réfléchies à l'état sec et d'un endostome à 16 segments. Calyptra glabre, pâle, de forme conique, avec un apex brun foncé.

Reproduction

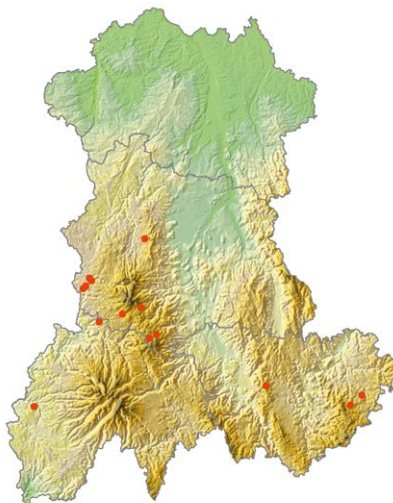
Espèce autoïque, formant fréquemment des sporophytes.

Biogéographie

Espèce océanique tempérée montagnarde.

Répartition en Auvergne

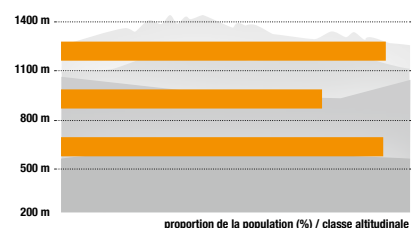
Les populations sont essentiellement localisées sur la moitié ouest du département du Puy-de-Dôme, sur les marges des Monts Dore. Quelques populations satellites sont connues de l'ouest cantalien et la Haute-Loire.



Habitats

Espèce qui se rencontre de l'étage collinéen supérieur à l'étage montagnard supérieur, dans des formations arbustives comme des saulaies à saule marsault, des aulnaies frênaies alluviales ou des fourrés de sureau. S'observe sur le tronc ou les branches de saule marsault, frêne ou sureau.

Distribution altitudinale



Espèces compagnes

Les espèces les plus fréquemment associées à cette espèce sont *Metzgeria temperata*, *Frullania dilatata*, *Radula complanata*, *Hypnum cupressiforme* var. *cupressiforme*, *Neckera pumila*, *Orthotrichum lyellii*, *O. affine* et les *Ulota*.