



## *Orthotrichum patens* Bruch ex Brid.

Statut : **VU**

### Morphologie

Mousse formant de petites touffes de moins de 1 cm de hauteur. Feuilles appliquées et légèrement incurvées à l'état sec, lancéolées à apex plus ou moins aigus et marges récurvées presque jusqu'au sommet. La nervure se termine juste avant l'apex. Sporophytes émergents, formés d'une soie très courte, portant une capsule ovoïde peu contractée sous l'orifice. Exostome à 8 paires de dents réfléchies à l'état sec et endostome formé de 8 segments plus courts. Calyptra conique, campanulée et très peu poilue.

### Reproduction

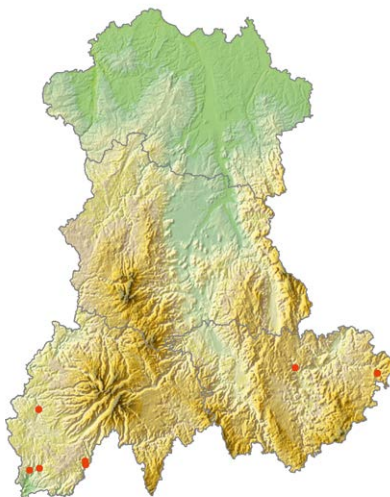
Espèce autoïque, formant fréquemment des sporophytes.

### Biogéographie

Espèce sub-continentale à continentale.

### Répartition en Auvergne

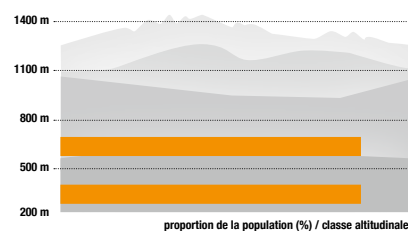
Les rares populations connues sont présentes dans le Cantal (marges de la Chataigneraie) et en Haute-Loire sur le plateau de la Chaise-Dieu et dans le Velay oriental.



### Habitats

Espèce forestière s'observant dans les chênaies-hêtraies, plus rarement sur des alignements de gros arbres. Elle a surtout été observée sur hêtre, saule marsault et chêne. Généralement sur les branches, parfois les troncs. Elle se rencontre de l'étage collinéen à l'étage montagnard inférieur.

### Distribution altitudinale



### Espèces compagnes

Se rencontre en compagnie de *Frullania dilatata*, *Neckera pumila*, *Orthotrichum affine*, *O. lyellii* et des *Ulota*.