



## *Orthotrichum consimile* Mitt.

Statut : **VU**

### Morphologie

Mousse formant de petites touffes lâches, vertes, présentant des tiges simples d'environ 1 cm, à feuilles érigées, flexueuses à crispées. Les feuilles sont longuement lancéolées, aiguës à acuminées, les marges sont révolutes presque jusqu'au sommet de la feuille. La nervure se termine juste avant l'apex. Sporophyte émergeant de la touffe, formé d'une soie de 4-5 mm, portant une urne oblongue nettement sillonnée, contractée sous l'orifice. L'exostome est muni de 8 dents jaunâtres réfléchies et d'un endostome à 16 dents. La calyptra est glabre.

### Reproduction

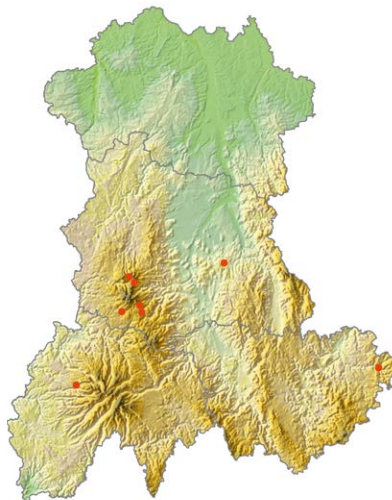
Espèce autoïque, formant fréquemment des sporophytes.

### Biogéographie

Espèce européenne continentale.

### Répartition en Auvergne

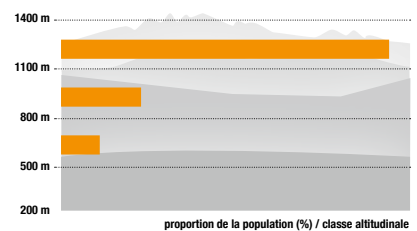
Les principales populations sont localisées dans les Monts Dore, avec quelques populations isolées au pied des Monts du Cantal, dans le Bas-Livradois et le Velay oriental.



### Habitats

Présente à l'étage montagnard supérieur, cette espèce rarement forestière au sens strict, elle se rencontre généralement dans les fourrés arbustifs ou saulaies, en particulier sur les branches ou le tronc du saule marsault et des sureaux.

### Distribution altitudinale



### Espèces compagnes

Se rencontre le plus fréquemment avec *Homalothecium sericeum*, *Orthotrichum affine*, *O. stramineum* et *Radula complanata*.