



## *Orthotrichum alpestre* Bruch & Schimp.

Statut : **EN**

### Morphologie

Mousse présentant de petites touffes compactes, vertes à brunâtres, des tiges simples d'environ 1 cm, à feuilles plus ou moins appliquées, plus ou moins tordues à l'état sec. Feuilles ovales-lancéolées, nettement aiguës, dont l'apex peut être acuminé à apiculé. La nervure se termine juste avant l'apex. Les marges sont révolutes presque jusqu'au sommet de la feuille. Sporophyte émergeant de la touffe, formé d'une soie très courte et d'une capsule oblongue avec, à l'état sec, un étranglement sous l'orifice et des sillons très marqués jusqu'aux 2/3 de l'urne. L'exostome est muni de 16 dents réfléchies et papilleuses. L'endostome est formé de 8 segments longs et filiformes ; la calyptra est ornée de nombreux poils papilleux.

### Reproduction

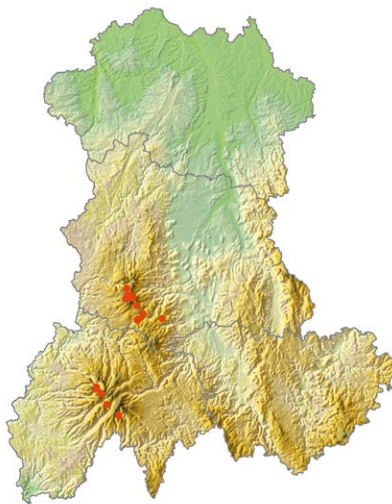
Espèce autoïque, formant fréquemment des sporophytes.

### Biogéographie

Espèce subarctique à subalpine.

### Répartition en Auvergne

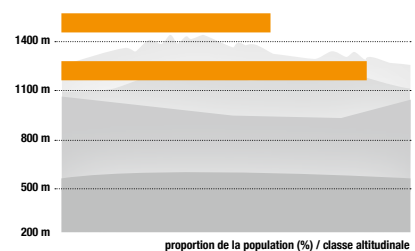
Espèce cantonnée aux hauts sommets, uniquement observée sur les Monts Dore et les Monts du Cantal.



### Habitats

Espèce présente de l'étage montagnard supérieur à l'étage subalpin. Elle fréquente les hêtraies d'altitudes et les fourrés arbustifs associés. On rencontre ainsi cette espèce hémisciaphile principalement sur les hêtres ainsi que sur les sureaux, sorbiers et saules marsault.

### Distribution altitudinale



### Espèces compagnes

S'observe en compagnie de certaines des espèces suivantes : *Pterigynandrum filiforme*, *Radula complanata*, *Frullania dilatata*, *Hypnum cupressiforme*, *Metzgeria furcata*, *Orthotrichum stramineum* et *O. striatum*.