



Microlejeunea ulicina (Taylor) A. Evans

Statut : **EN**

Morphologie

Très petite et fine hépatique à feuilles (tiges de 5 mm de long), vert pâle, se présentant sous forme de brins isolés à l'aspect perlé ou parfois de petits tapis. Feuilles petites et ovales avec un lobule faisant plus de la moitié du lobe. Amphigastres petits, bilobés.

Reproduction

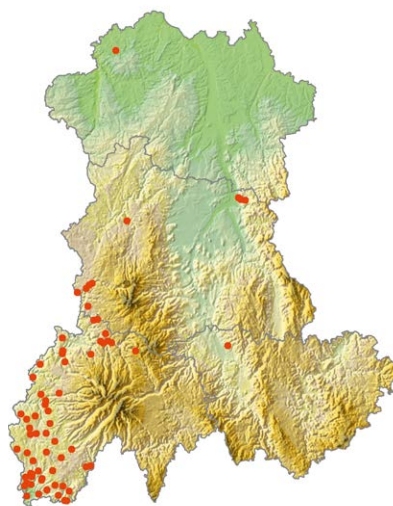
Espèce dioïque dont les sporophytes sont inconnus. La production de rameaux caduques chez cette espèce lui permet de recourir à la multiplication végétative.

Biogéographie

Espèce sub-atlantique.

Répartition en Auvergne

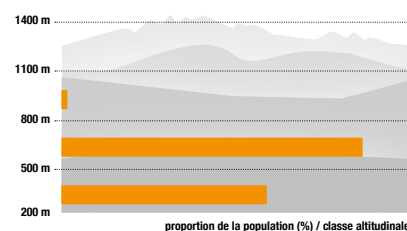
Les principales populations sont réparties sur la bordure ouest de la région, de l'Artense jusqu'à la Chataigneraie, où elles peuvent être assez importantes. Rare à absente sur le reste de la région ; quelques petits foyers isolés ont été observés dans le nord-ouest de l'Allier ou au pied des Bois Noirs.



Habitats

Cette hépatique se rencontre principalement à l'étage collinéen dans des forêts de feuillus (chênaies - hêtraies acidiphiles, aulnaies, saulaies) avec une certaine humidité ambiante. À tendance héli-sciaphile, elle colonise principalement le milieu du tronc, en particulier les fissures de l'écorce, et parfois les branches. Les principales essences colonisées sont les saules, le hêtre, et l'aulne.

Distribution altitudinale



Espèces compagnes

Les espèces compagnes de cette hépatique sont *Metzgeria temperata*, *Frullania dilatata*, *Neckera pumila*, *Hypnum cupressiforme*, *Orthotrichum lyellii*, *Ulota bruchii* et *U. crispa*.