



Lescuraea mutabilis (Brid.) Lindb. ex I.Hagen

Statut : **EN**

Morphologie

Mousse pleurocarpe assez robuste, de couleur vert jaunâtre, brillante. La tige principale est prostrée, plus ou moins pennée et les rameaux sont érigés. Feuilles plus ou moins appliquées à la tige (à l'état sec), lancéolées, concaves progressivement acuminées. Présence de deux plis longitudinaux dans la moitié inférieure de la feuille ; les marges sont récurvées. La nervure est bien marquée et atteint quasiment l'apex de la feuille. Sporophyte formée d'une soie dressée de moins d'1 cm de longueur, portant une capsule érigée, cylindrique et munie d'un opercule conique.

Reproduction

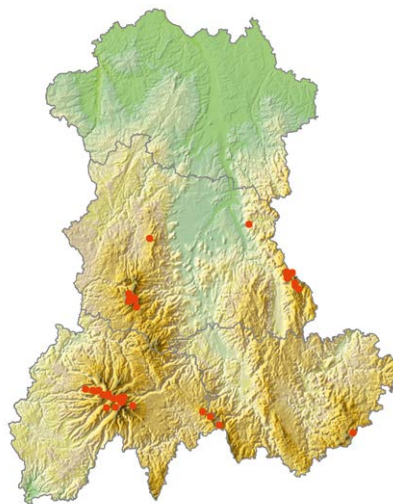
Espèce dioïque dont les sporophytes sont rares. La production de petites gemmes marrons sur les feuilles (invisibles à la loupe x10) est un moyen de multiplication végétative.

Biogéographie

Espèce circumpolaire boréale-montagnarde.

Répartition en Auvergne

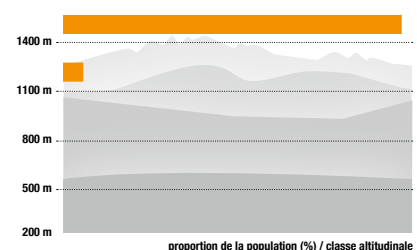
Espèce localisée aux principaux sommets et plateaux auvergnats : Monts Dore, Monts du Cantal, Margeride, Mézenc et Forez.



Habitats

Cette espèce hémi-sciaphile est cantonnée à l'étage subalpin et se rencontre principalement dans les hêtraies subalpines et les fourrés de sorbiers associés. On l'observe systématiquement à la base des troncs d'arbres âgés, déformés par la neige. Outre le hêtre et les sorbiers, on peut également ponctuellement l'observer sur des saules dont *Salix caprea* et *Salix bicolor*.

Distribution altitudinale



Espèces compagnes

Un cortège assez constant accompagne cette espèce : *Pseudoleskea saviana*, *Pterigynandrum filiforme*, *Sanionia uncinata*, *Sciuro-hypnum reflexum*, *Paraleucobryum longifolium*, *Brachythecium geheebii* et *Plagiochila porelloides*.