



## *Dicranum viride* (Sull. & Lesq.) Lindb.

Statut : **LC** PN

### Morphologie

Mousse formant des petites touffes vert foncé à tiges courtes portant des feuilles falciformes flexueuses à l'état sec, et dont la plupart des extrémités sont brisées. Feuilles lancéolées, longuement acuminées, à marges entières, dont la nervure est excurrente et occupe ¼ de la largeur à la base. Sporophyte (non encore observé en France) formé d'une capsule d'environ 2 mm, droite et érigée, lisse et brunâtre, portée par une soie d'environ 1 cm.

### Reproduction

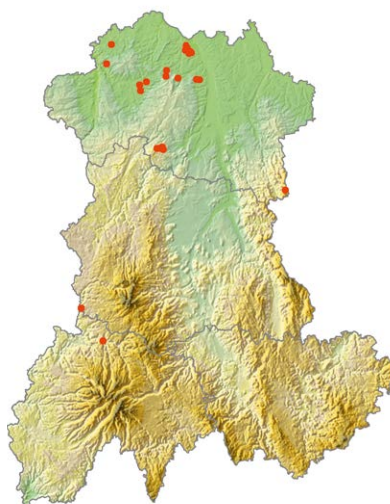
Espèce dioïque, dont les sporophytes n'ont jamais été observés en France. L'apex brisé des feuilles est un moyen de multiplication végétative.

### Biogéographie

Espèce circumboréale subcontinentale.

### Répartition en Auvergne

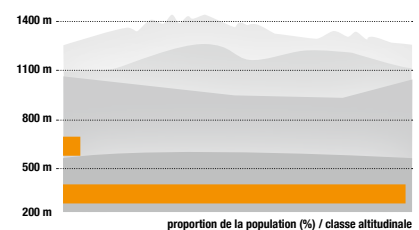
Espèce essentiellement présente à basse altitude dans le département de l'Allier, au sein des principaux massifs forestiers anciens (Forêt de Tronçais et Forêt des Colettes notamment), occupant de petites populations. Quelques populations très réduites ont été observées sur la bordure ouest de la région.



### Habitats

Cette espèce se rencontre à l'étage collinéen inférieur dans des grands massifs forestiers anciens. Elle se rencontre presque exclusivement à la base des troncs. Les essences colonisées sont essentiellement des feuillus à écorces lisses comme le hêtre et le charme, de diamètre moyen à gros. On la rencontre beaucoup plus rarement dans des chênaies surplombant des gorges, à l'étage collinéen supérieur, sur la marge ouest de la région.

### Distribution altitudinale



### Espèces compagnes

Les espèces les plus fréquemment associées sont peu nombreuses : *Isothecium alopecuroides*, *Hypnum cupressiforme* var. *filiforme*, *Frullania tamarisci* et *Metzgeria furcata*.