



## *Anacamptodon splachnoides* (Froel. ex Brid.)

Statut : **CR\***

### Morphologie

Mousse de petite taille, irrégulièrement ramifiée, à tige rampante et rameaux érigés. Feuilles ovales-lancéolées, dressées à l'état sec ou étalées lorsqu'elles sont humides. La nervure atteint ou dépasse la moitié de la longueur de la feuille. Sporophyte à capsule oblongue-cylindrique, fortement contractée sous l'ouverture, dressée sur une soie lisse. Le péristome est double ; les dents de l'exostome sont triangulaires lancéolées et fines. Celles-ci sont appariées, les 8 paires typiquement très recourbées à l'état sec.

### Reproduction

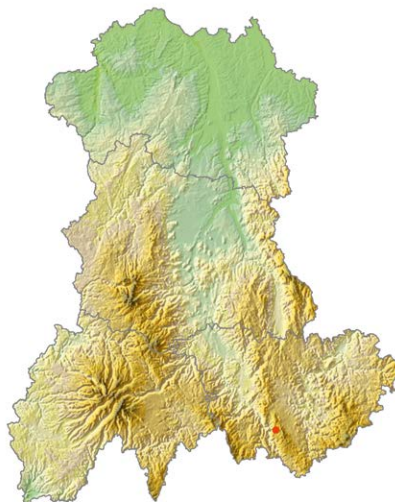
Espèce autoïque, formant fréquemment des sporophytes.

### Biogéographie

Espèce sub-méditerranéenne sub-continentale.

### Répartition en Auvergne

En Auvergne, l'espèce a été anciennement mentionnée dans les Bois Noirs (Nord Forez), sans jamais avoir été revue depuis. L'unique population actuellement connue a été découverte en Haute-Loire (St-Jean-Lachalm) à l'occasion de ce programme d'inventaire.



### Habitats

Espèce se rencontrant plutôt à l'étage montagnard, dans des chênaies-hêtraies ou hêtraies-sapinières. Elle colonise les cavités retenant l'eau sur les troncs de hêtre, imbibées de tanins.

### Espèces compagnes

Espèce généralement seule sur son micro-habitat dont les spécificités sont très contraignantes pour les autres bryophytes.